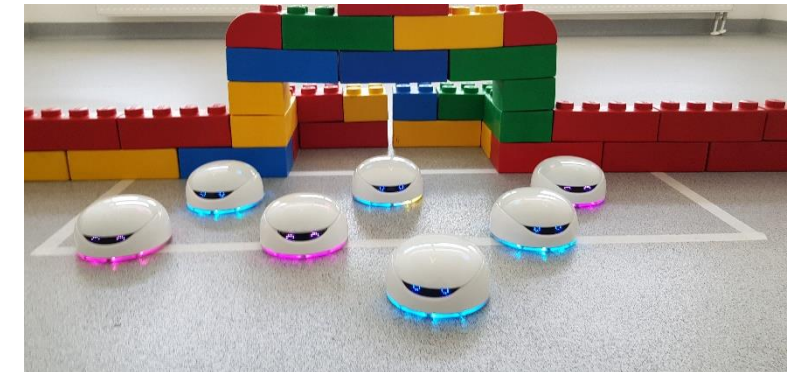
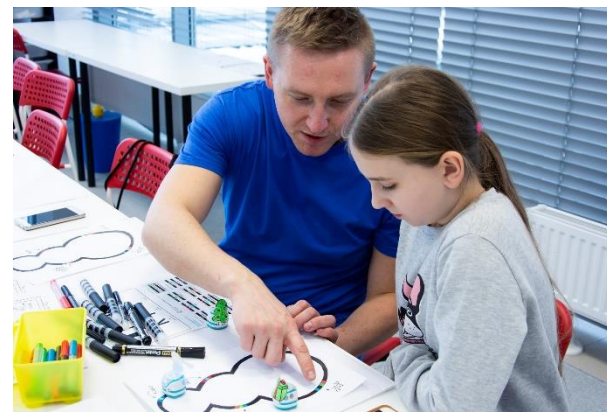
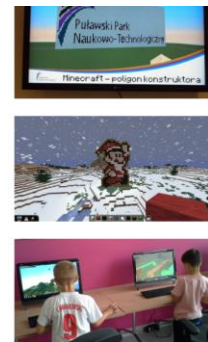
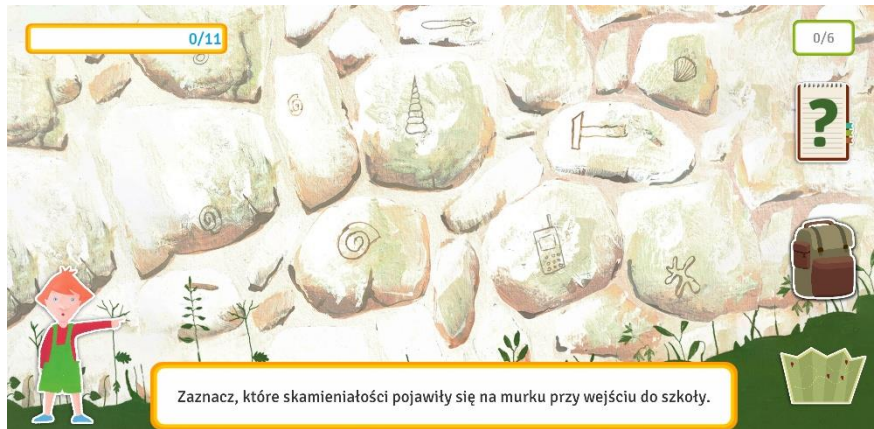
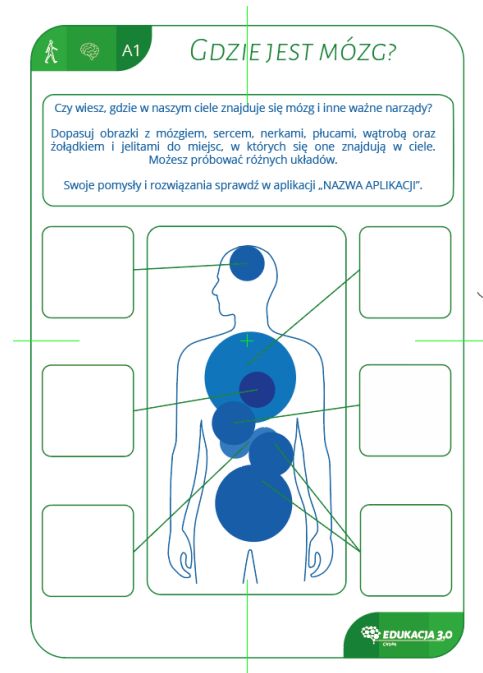
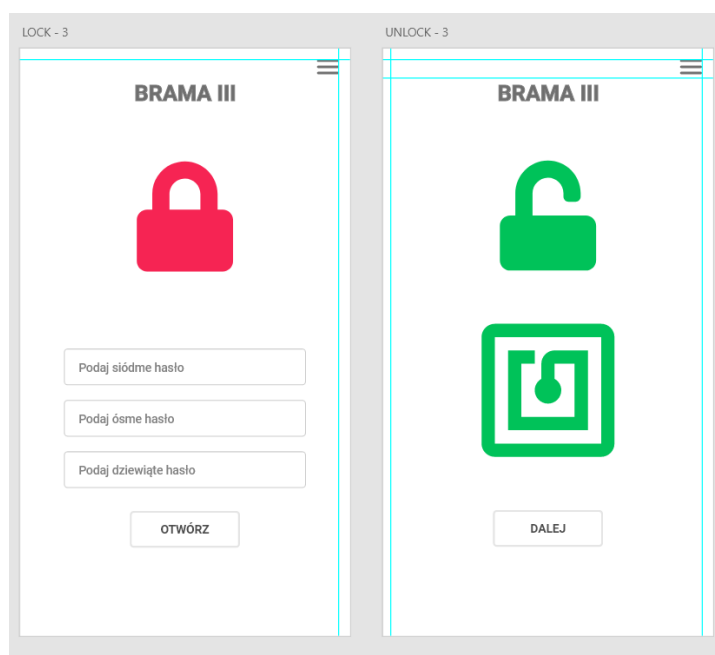
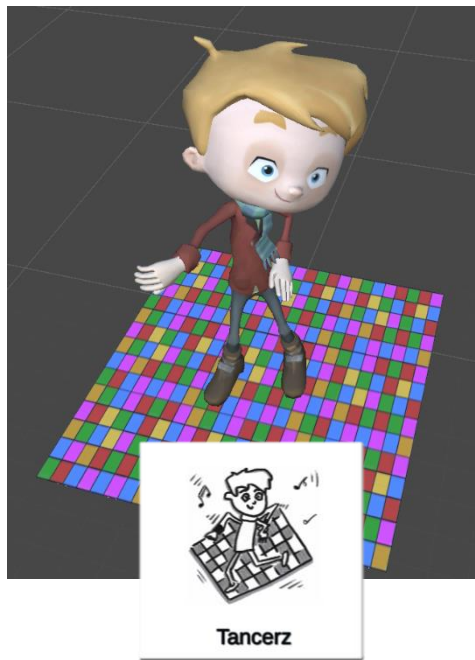
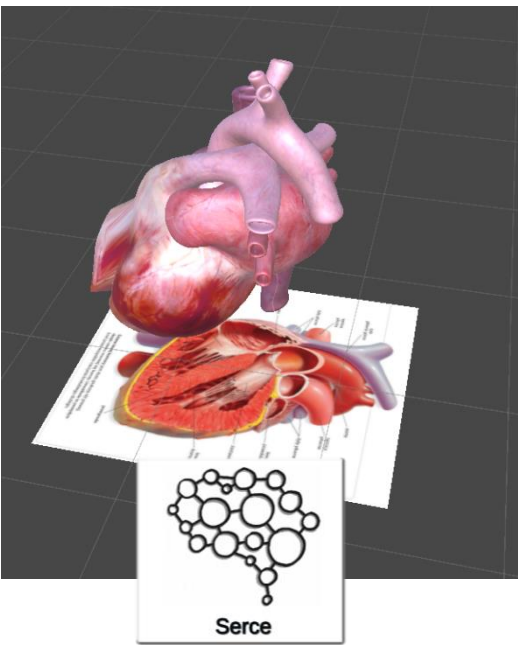




EDUKACJA 3.0

GRUPA





Wykorzystanie Minecrafta w edukacji

A co z Minecraftem? Oczywiście pomysł edukacyjnego grania w Minecraft nie jest nowy w Polsce. W 2011 r. nauczyciele z całego świata zaczęli zastanawiać się jak Minecraft może być wykorzystany w edukacji. Powstała specjalna wersja gry MinecraftEdu, a następnie (już po za Minecraft Education Edition, w której zarządzanie światem jest uproszczone, daje wyjątkowo szeroki zakres możliwości edukacyjnych. Zakres bardzo szeroki – znajdują się tam mapy do nauki nie tylko historii czy sztuki, ale także geografii, biologii, fizyki, chemii, matematyki, języka polskiego, historii, sztuki, ale także poznawania technologii itp. Jedną z map pokazującą na przykład komputery wykorzystania na lekcjach biologii – o ile ciekawsza będzie taka forma pozyskiwania wiedzy niż oglądanie obrazków w książce??



ZDALNE NAUCZANIE A CZAS SPĘDZANY PRZED EKRANEM URZĄDZEŃ

Kompedium gier wideo. Poradnik dla rodziców i nauczycieli

Urządzenia mobilne w szkole

Zdalne nauczanie a czas spędzony przed ekranem urządzeń

Wykorzystanie Minecrafta na lekcjach historii

Robert Turski, Grzegorz Kata, 25 marca 2020 r.



Od dzisiaj wchodzi w życie nowe regulacje prawne dotyczące kształcenia na odległość. Jak czytamy na [stronie MEN](#) Minister Edukacji Narodowej apeluje i prosi dyrektorów szkół i nauczycieli „o zwrócenie szczególnej uwagi na równomiernie obciążenie ucznia zajęciami w danym dniu, a także uwzględnienie możliwości psychofizycznych dzieci”. Czytamy dalej, że: „Dyrektor musi również ustalić z nauczycielami tygodniowy zakres materiału dla poszczególnych klas, uwzględniając m.in.: równomiernie



Web security in modern world

May 19 2022, Puławy
Paweł Chilczuk
Edukacja 3.0



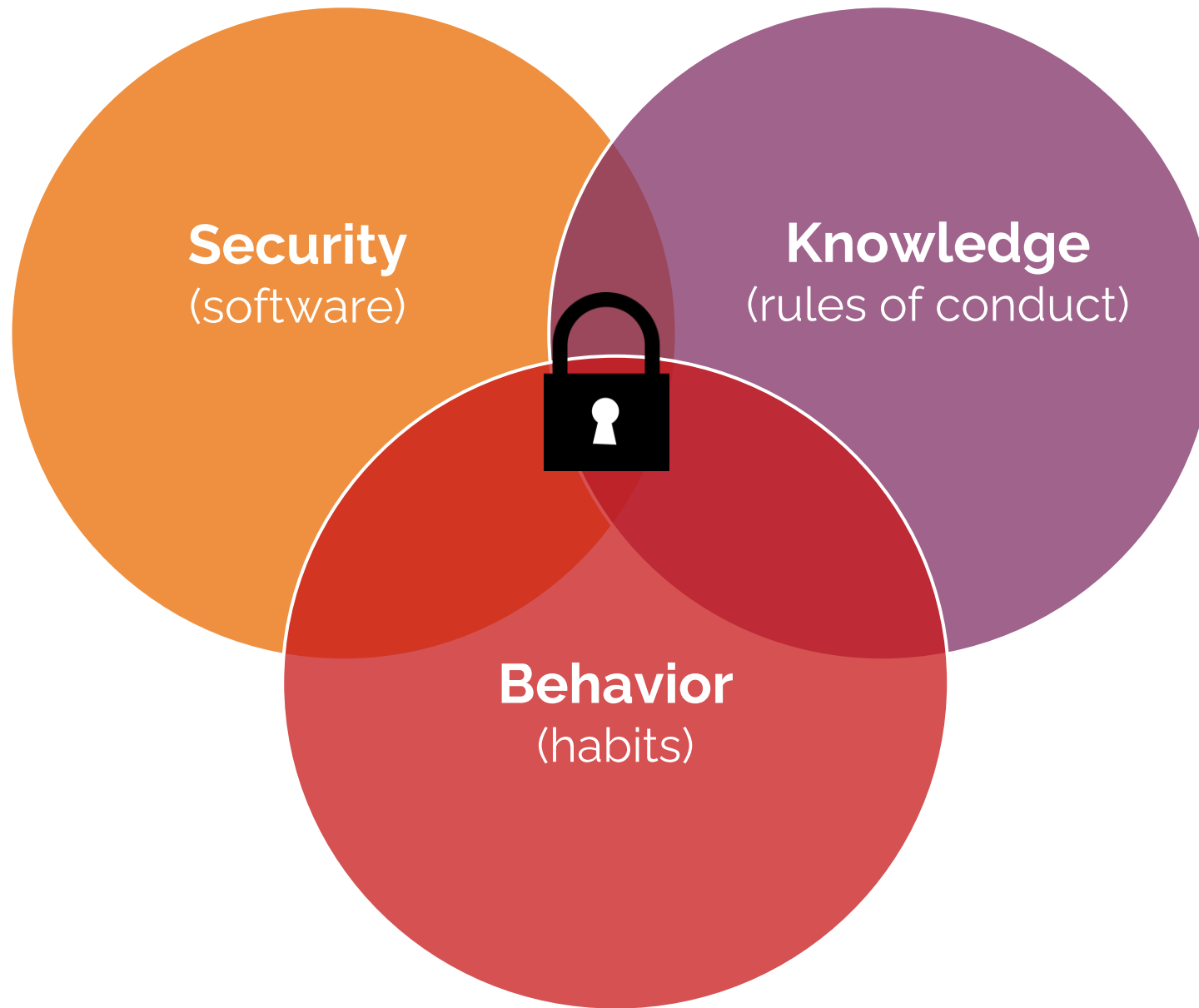
**There is about 5 billion people around the world who
are connected to the internet**

**There is about 28 billion devices of which 16 billion
are „Internet of things” devices**

LIFE IN DIGITAL WORLD

2021 This Is What Happens In An Internet Minute





3 Pillars of web security

Why are passwords long and require different characters?

Are PIN codes safe?

What are the rules of creating a good password?





Source: safetydetectives.com

- <https://howsecureismypassword.net/> -> <https://www.security.org/how-secure-is-my-password/>

- <https://lastpass.com/howsecure.php>

- and others...

Moderately Strong

Not bad, but you can make it better! Check out the tips below.

This tool is for personal testing purposes only. Nothing you enter is sent or recorded anywhere.

Tips to make it stronger	
Length	That's a bit too short for a password. Make it stronger by adding more characters. Try stringing together several words or phrases to create a passphrase.
Add mixed case letters	Your password only contains lowercase letters. Make it stronger by adding uppercase letters.
Add numbers and symbols	Your password only contains letters. Make it stronger by adding numbers and symbols (!?@#, etc).
Avoid repeated characters	Your password repeats the same letters, numbers, and/or symbols. Make it stronger by replacing repeated characters with unique ones.

Download LastPass Free today and safeguard your passwords!

[Get Started](#)


kaspersky password checker

EN FAQ

Check your password

Your password is not safe if it can be brute-forced or found in a database of leaked passwords.

We do not collect or store your passwords. [Learn more](#)



How Secure Is My Password?

 **The #1 Password Strength Tool. Trusted and used by millions.**

Entries are 100% secure and not stored in any way or shared with anyone. Period.

Interested in getting your personalized physical and digital security score? Visit our new tool [here](#).

PASSWORD STRENGTH

You should use combination of big and small letters, digits and special signs

Password should be long

You should not create password:

- Which is a word from any language.
- Words written from the back.
- Common series of characters or repeated signs: 12345678, 222222, abcdefg, qwerty.
- Personal data, your name, birthday etc.



CREATION OF STRONG PASSWORD



PIN codes have limited, small number of combinations, so our credit cards are blocked after 3 failed attempts.

	PIN	Freq
#1	1234	10.713%
#2	1111	6.016%
#3	0000	1.881%
#4	1212	1.197%
#5	7777	0.745%
#6	1004	0.616%
#7	2000	0.613%
#8	4444	0.526%
#9	2222	0.516%
#10	6969	0.512%
#11	9999	0.451%
#12	3333	0.419%
#13	5555	0.395%
#14	6666	0.391%
#15	1122	0.366%
#16	1313	0.304%
#17	8888	0.303%
#18	4321	0.293%
#19	2001	0.290%
#20	1010	0.285%

PIN CODES



Unlocking phones with unlock pattern have only 387420489 combinations so we have couple more attempts before it will be blocked.

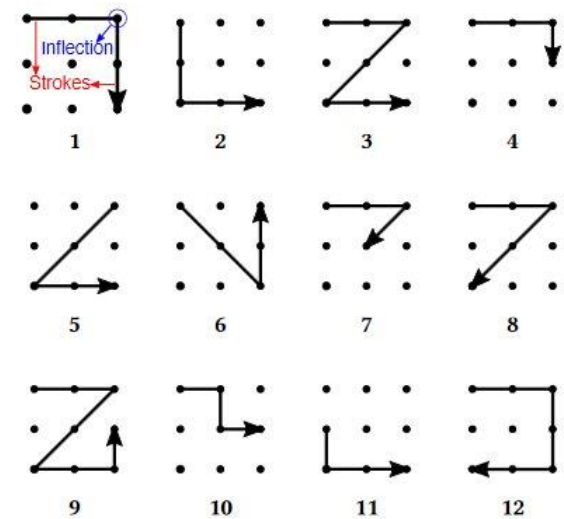


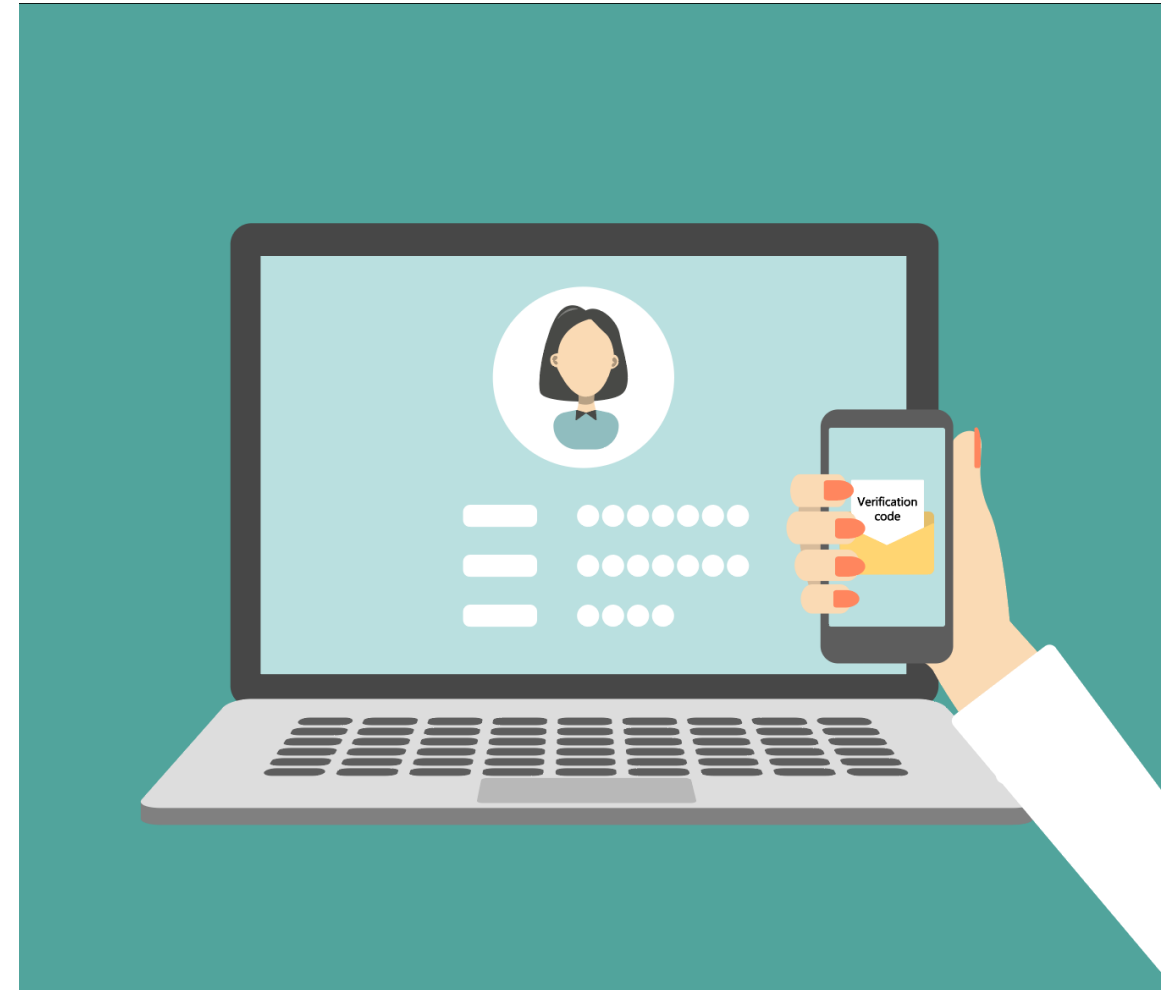
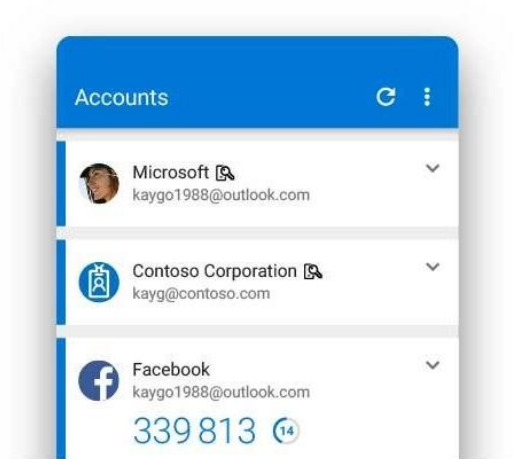
Figure 1: The twelve most popular unlock patterns according to [9]. An unlock pattern connects a number of dots, and it can be decomposed into several strokes separated by inflections.

<https://pbs.twimg.com/>

UNLOCK PATTERNS

One of the safer data protection systems is "two-factor authentication".

This authentication consists in entering the code (e.g. sent by SMS) or using an additional application.



TWO-FACTOR AUTHENTICATION



How's your tom muscle?

<https://www.youtube.com/watch?v=F7pYHN9iC9I&t=1s>

Home Notify me Domain search Who's been pwned Passwords API About Donate

';--have i been pwned?

Check if your email or phone is in a data breach

email or phone (international format)

Generate secure, unique passwords for every account [Learn more at 1Password.com](#)

Why 1Password?

583 pwned websites 11,752,759,580 pwned accounts 114,295 pastes 222,752,717 paste accounts

Largest breaches

- 772,904,991 [Collection #1 accounts](#)
- 763,117,241 [Verifications.io accounts](#)
- 711,477,622 [Onliner Spambot accounts](#)
- 622,161,052 [Data Enrichment Exposure From PDL Customer accounts](#)
- 593,427,119 [Exploit.In accounts](#)
- 509,458,528 [Facebook accounts](#)
- 457,962,538 [Anti Public Combo List accounts](#)
- 393,430,309 [River City Media Spam List accounts](#)
- 359,420,698 [MySpace accounts](#)
- 268,765,495 [Wattpad accounts](#)

Recently added breaches

- 89,966 [GiveSendGo accounts](#)
- 5,890,277 [RedDoorz accounts](#)
- 362,426 [BTC-Alpha accounts](#)
- 73,944 [ShockGore accounts](#)
- 6,783,158 [Open Subtitles accounts](#)
- 111,002 [Upstox accounts](#)
- 303,877 [Carding Mafia \(December 2021\) accounts](#)
- 5,470,063 [Aditya Birla Fashion and Retail accounts](#)
- 375,928 [Guns.com accounts](#)
- 370,794 [Doxbin accounts](#)

<https://haveibeenpwned.com/>

Oh no — pwned!
Pwned in 1 data breach and found no pastes ([subscribe to search sensitive breaches](#))

3 Steps to better security [Start using 1Password.com](#)

Step 1 Protect yourself using 1Password to generate and save strong passwords for each website.

Step 2 Enable 2 factor authentication and store the codes inside your 1Password account.

Step 3 [Subscribe](#) to notifications for any other breaches. Then just change that unique password.

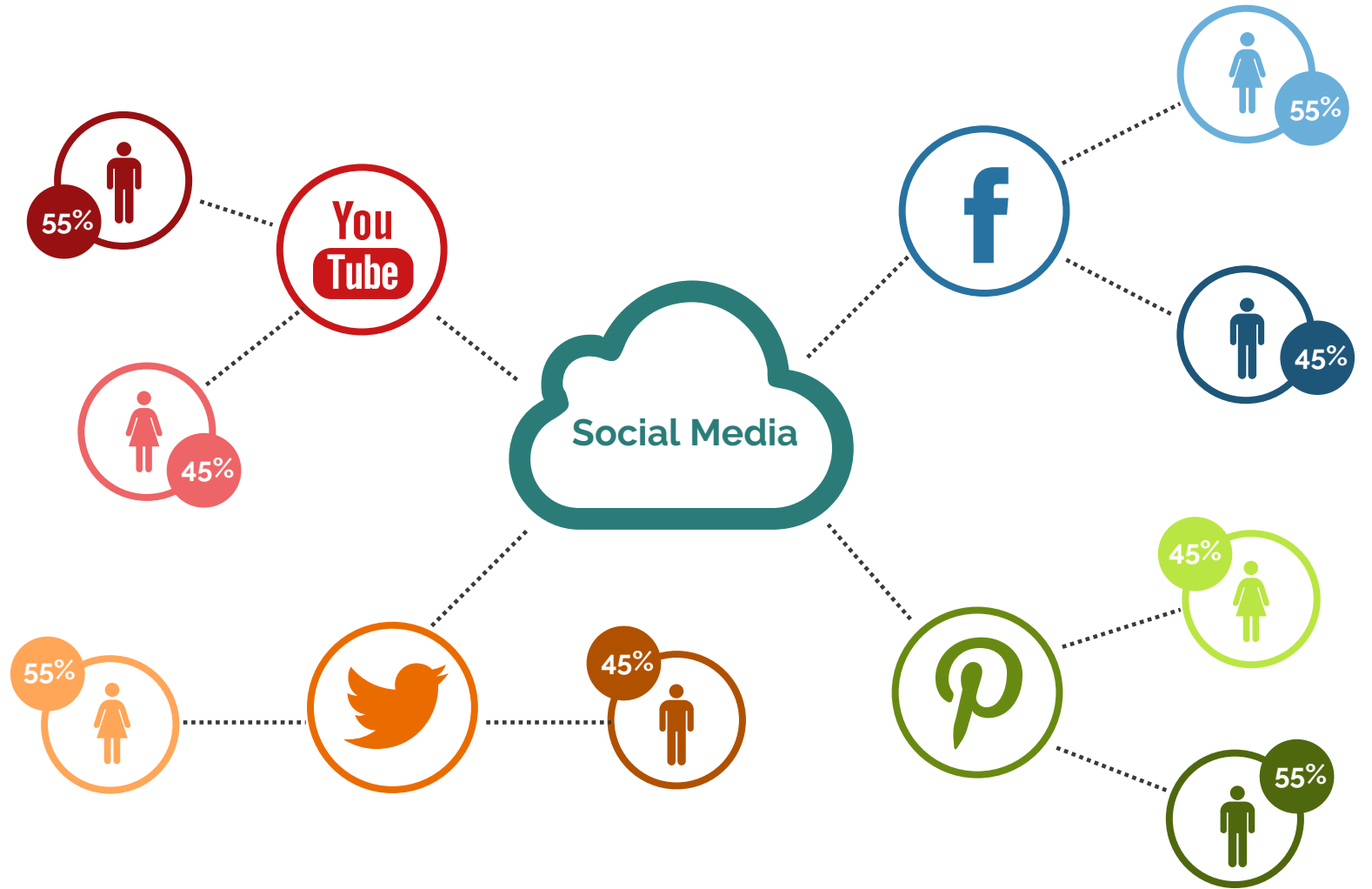
Why 1Password?

[f](#) [t](#) [b](#) [p](#) Donate

DATA LEAKS

What are social networking sites?

Sites and applications where users can communicate with each other and share content.



WHAT DO SOCIAL MEDIA KNOW ABOUT US?

clario.

The companies that know most about you

#	Company	% of personal data collected	Email	Name	Age	Gender/Sex	Sexual Orientation	Marital Status	Race	Religious Belief	Live Location	Home Address	Employment Status	Job Title	Pet/Animal Ownership	Mobile Number	Landline Number	Type of Phone/Device	Hobbies	Interests	Height	Weight	Next of Kin	Mother's Maiden Name	Current Employers	Past Employers	Bank Account Details	Salary	Social Profile (Friends)	Social Profile (Hobbies)	Social Profile (Interests)	Country of Birth	Allergies/Intolerances	Health & Lifestyle Info				
1	Facebook	70.59%	•	•	•	•	•	•	•	•	•	•	•	•	•	•	•	•	•	•	•	•	•	•	•	•	•	•	•	•	•	•	•	•				
2	Instagram	58.82%	•	•	•	•				•	•	•	•	•	•	•	•	•	•	•	•	•	•	•	•	•	•	•	•	•	•	•	•	•	•			
3	Tinder	55.88%	•	•	•	•	•	•		•	•	•	•	•	•	•	•	•	•	•	•	•	•	•	•	•	•	•	•	•	•	•	•	•	•			
4	Grindr	52.94%	•	•	•	•	•	•		•	•	•	•	•	•	•	•	•	•	•	•	•	•	•	•	•	•	•	•	•	•	•	•	•	•			
5	Uber	52.94%	•	•	•	•				•	•	•	•	•	•	•	•	•	•	•	•	•	•	•	•	•	•	•	•	•	•	•	•	•	•			
6	Strava	41.18%	•	•	•	•				•	•		•	•	•	•	•	•	•	•	•	•	•	•	•	•	•	•	•	•	•	•	•	•	•	•		
7	Tesco	38.24%	•	•	•	•	•			•		•	•	•	•	•	•	•	•	•	•	•	•	•	•	•	•	•	•	•	•	•	•	•	•	•		
8	Spotify	35.29%	•	•	•	•				•		•	•	•	•	•	•	•	•	•	•	•	•	•	•	•	•	•	•	•	•	•	•	•	•	•		
9	MyFitnessPal	35.29%	•	•	•	•				•		•	•	•	•	•	•	•	•	•	•	•	•	•	•	•	•	•	•	•	•	•	•	•	•	•		
10	Jet2	35.29%	•	•	•	•	•	•		•		•	•	•	•	•	•	•	•	•	•	•	•	•	•	•	•	•	•	•	•	•	•	•	•	•		
11	Credit Karma	32.35%	•	•	•	•				•	•	•	•	•	•	•	•	•	•	•	•	•	•	•	•	•	•	•	•	•	•	•	•	•	•	•	•	
12	Lidl Plus	32.35%	•	•	•	•				•	•		•	•	•	•	•	•	•	•	•	•	•	•	•	•	•	•	•	•	•	•	•	•	•	•	•	
13	Netflix	26.47%	•	•	•	•				•		•	•	•	•	•	•	•	•	•	•	•	•	•	•	•	•	•	•	•	•	•	•	•	•	•	•	
14	Nike	26.47%	•	•	•	•	•			•		•	•	•	•	•	•	•	•	•	•	•	•	•	•	•	•	•	•	•	•	•	•	•	•	•	•	
15	Asos	26.47%	•	•	•	•				•		•	•	•	•	•	•	•	•	•	•	•	•	•	•	•	•	•	•	•	•	•	•	•	•	•	•	•
16	Depop	26.47%	•	•	•	•				•		•	•	•	•	•	•	•	•	•	•	•	•	•	•	•	•	•	•	•	•	•	•	•	•	•	•	•
17	Ryanair	26.47%	•	•	•	•				•		•	•	•	•	•	•	•	•	•	•	•	•	•	•	•	•	•	•	•	•	•	•	•	•	•	•	•
18	Ocado	26.47%	•	•	•	•				•		•	•	•	•	•	•	•	•	•	•	•	•	•	•	•	•	•	•	•	•	•	•	•	•	•	•	•
19	Airbnb	26.47%	•	•	•	•	•			•		•	•	•	•	•	•	•	•	•	•	•	•	•	•	•	•	•	•	•	•	•	•	•	•	•	•	•
20	American Airlines	26.47%	•	•	•	•				•		•	•	•	•	•	•	•	•	•	•	•	•	•	•	•	•	•	•	•	•	•	•	•	•	•	•	•

clario.

The companies that know most about you

#	Company	% of personal data collected	Email	Name	Age	Gender/Sex	Sexual Orientation	Marital Status	Race	Religious Belief	Live Location	Home Address	Employment Status	Job Title	Pet/Animal Ownership	Mobile Number	Landline Number	Type of Phone/Device	Hobbies	Interests	Height	Weight	Next of Kin	Mother's Maiden Name	Current Employers	Past Employers	Bank Account Details	Salary	Social Profile (Friends)	Social Profile (Hobbies)	Social Profile (Interests)	Country of Birth	Allergies/Intolerances	Health & Lifestyle Info					
21	Ikea	23.53%	•	•	•	•				•		•	•	•	•	•	•	•	•	•	•	•	•	•	•	•	•	•	•	•	•	•	•	•	•	•			
22	Trainline	23.53%	•	•	•	•				•	•	•	•	•	•	•	•	•	•	•	•	•	•	•	•	•	•	•	•	•	•	•	•	•	•	•	•		
23	Amazon	23.53%	•	•	•	•				•	•	•	•	•	•	•	•	•	•	•	•	•	•	•	•	•	•	•	•	•	•	•	•	•	•	•	•	•	
24	PayPal	23.53%	•	•	•	•				•		•	•	•	•	•	•	•	•	•	•	•	•	•	•	•	•	•	•	•	•	•	•	•	•	•	•	•	
25	eBay	23.53%	•	•	•	•				•		•	•	•	•	•	•	•	•	•	•	•	•	•	•	•	•	•	•	•	•	•	•	•	•	•	•	•	
26	Walmart	23.53%	•	•	•	•	•			•	•	•	•	•	•	•	•	•	•	•	•	•	•	•	•	•	•	•	•	•	•	•	•	•	•	•	•	•	
27	Deliveroo	20.59%	•	•	•	•				•	•	•	•	•	•	•	•	•	•	•	•	•	•	•	•	•	•	•	•	•	•	•	•	•	•	•	•	•	
28	Twitter	20.59%	•	•	•	•	•			•		•	•	•	•	•	•	•	•	•	•	•	•	•	•	•	•	•	•	•	•	•	•	•	•	•	•	•	
29	SlimmingWorld	20.59%	•	•	•	•				•		•	•	•	•	•	•	•	•	•	•	•	•	•	•	•	•	•	•	•	•	•	•	•	•	•	•	•	
30	Google Maps	20.59%	•	•	•	•				•	•	•	•	•	•	•	•	•	•	•	•	•	•	•	•	•	•	•	•	•	•	•	•	•	•	•	•	•	
31	CVS Pharmacy	20.59%	•	•	•	•				•		•	•	•	•	•	•	•	•	•	•	•	•	•	•	•	•	•	•	•	•	•	•	•	•	•	•	•	
32	Amtrak	20.59%	•	•	•	•				•	•	•	•	•	•	•	•	•	•	•	•	•	•	•	•	•	•	•	•	•	•	•	•	•	•	•	•	•	
33	Sleepcycle	20.59%	•	•	•	•				•		•	•	•	•	•	•	•	•	•	•	•	•	•	•	•	•	•	•	•	•	•	•	•	•	•	•	•	
34	JustEat	17.65%	•	•	•	•				•		•	•	•	•	•	•	•	•	•	•	•	•	•	•	•	•	•	•	•	•	•	•	•	•	•	•	•	•
35	Offerup	17.65%	•	•	•	•				•	•	•	•	•	•	•	•	•	•	•	•	•	•	•	•	•	•	•	•	•	•	•	•	•	•	•	•	•	•
36	Doordash	17.65%	•	•	•	•				•	•	•	•	•	•	•	•	•	•	•	•	•	•	•	•	•	•	•	•	•	•	•	•	•	•	•	•	•	•
37	McDonalds (USA)	14.71%	•	•	•	•				•		•	•	•	•	•	•	•	•	•	•	•	•	•	•	•	•	•	•	•	•	•	•	•	•	•	•	•	•
38	TikTok	14.71%	•	•	•	•				•		•	•	•	•	•	•	•	•	•	•	•	•	•	•	•	•	•	•	•	•	•	•	•	•	•	•	•	•
39	Protect Scotland	14.71%	•	•	•	•				•	•	•	•	•	•	•	•	•	•	•	•	•	•	•	•	•	•	•	•	•	•	•	•	•	•	•	•	•	•
40	CoStar	14.71%	•	•	•	•				•		•	•	•	•	•	•	•	•	•	•	•	•	•	•	•	•	•	•	•	•	•	•	•	•	•	•	•	•

We share data all the time

We often share sensitive data for us, where we are, where we live or what we like.

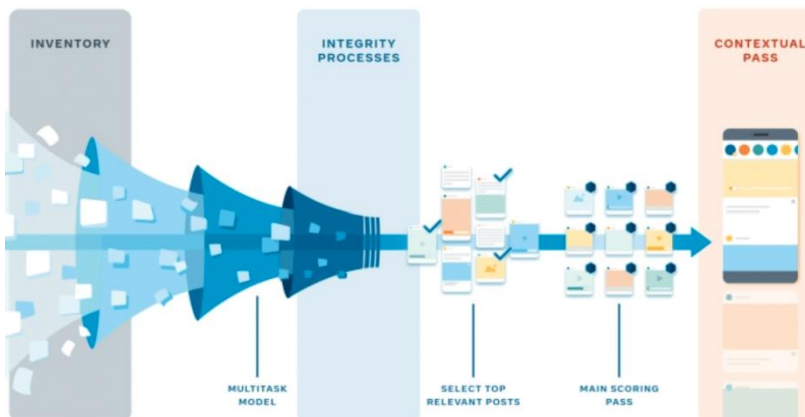
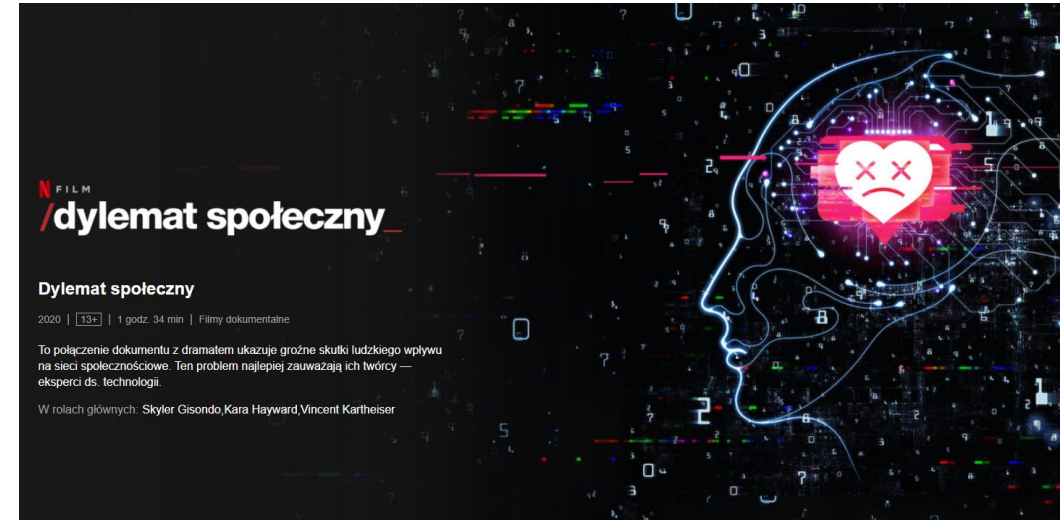
Very often these are personal data.



Control what you share

The algorithm decides what you watch and read

Facebook ranks each content according to complex factors that are individual to each account. This means that each news feed is personalized.



Facebook analyzes:

- Relationship / linkage
- Involvement
- Type of content
- Topicality - Newer posts are displayed first.

YouTube analyzes:

- What movies each user watches
- What users are not watching
- How much time do they spend watching each movie
- Likes and dislikes
- Opinion "I'm not interested"

Instagram analyzes:

- interactions
- content
- time and frequency of publication
- hashtags

Information bubbles

Unreal world

Social media creates an image of an unreal world - everyone in them wants to be young, beautiful and rich.

Social media is also full of advertising



Be yourself



Podstawowe informacje dotyczące ochrony prywatności

Masz kontrolę nad widocznością treści, które publikujesz na Facebooku.

Główna Tematy Wskazówki **Kontrola bezpieczeństwa i prywatności** Partnerzy ds. bezpieczeństwa Szukaj

Kontrola bezpieczeństwa i prywatności

- Tematy
- Wskazówki
- Kontrola bezpieczeństwa i prywatności**
- Ustawienia konta
- Zakres dostępu
- Preferencje dot. treści
- Partnerzy ds. bezpieczeństwa

Ustawienia konta

Ustawienia konta pozwalają zarządzać informacjami o koncie, preferencjami dotyczącymi prywatności i dostępnością w przestrzeni publicznej.

Zakres dostępu

Zakres dostępu pozwala użytkownikowi określić, kto może się z nim komunikować i mieć dostęp do jego treści.

Change your privacy settings

Thank you for your attention:)

Paweł Chilczuk
pawel.chilczuk@trzyzero.edu.pl



Phone

501 559 174



E-mail

biuro@trzyzero.edu.pl



Website

www.trzyzero.edu.pl



Social media

facebook.com/edukacja3.0

